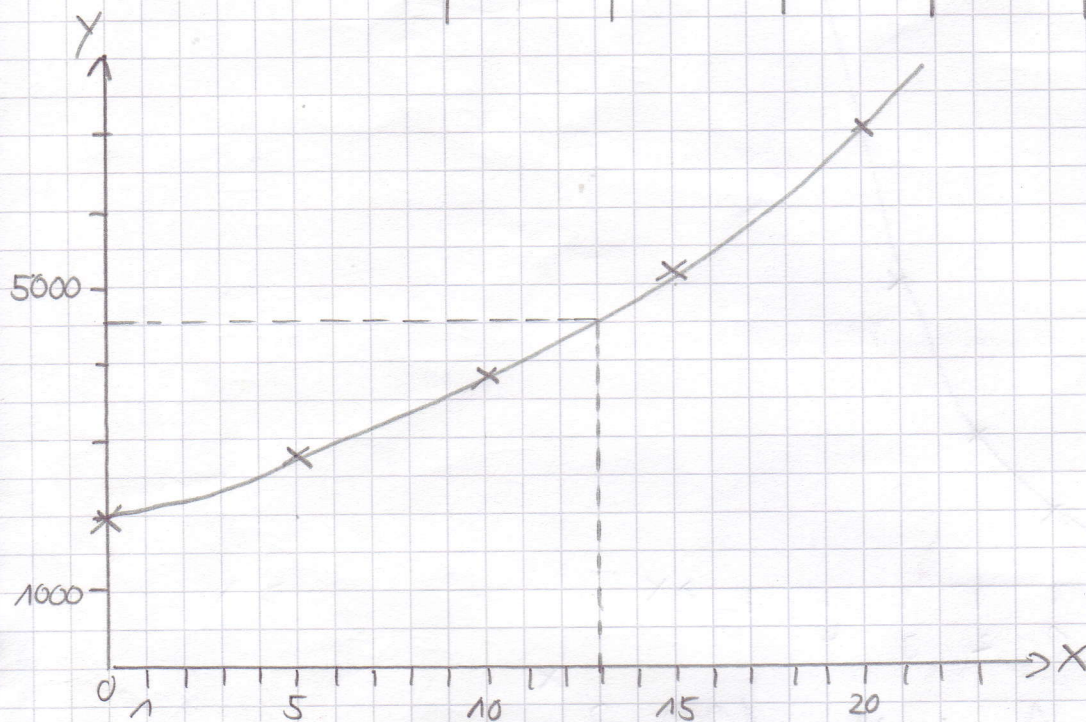


AP 2006 Pflichtteil P3

$$p = 6,5\% \quad K = 2000 \$$$

$$f: y = 2000 \cdot 1,065^x$$

3.1. x	0	5	10	15	20
$2000 \cdot 1,065^x$	2000	2740	3754	5144	7047



$$3.2. \quad y = 2000 \$ \cdot 1,065^{18} = 6213,31 \$$$

3.3 Nach 13 Jahren beträgt das Guthaben 4500,00 \$